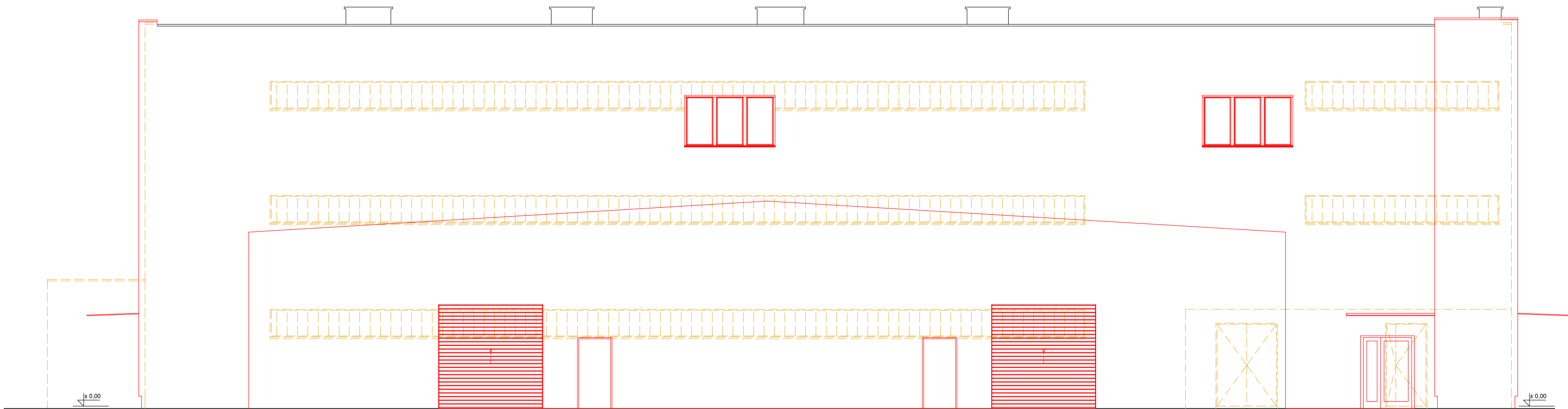
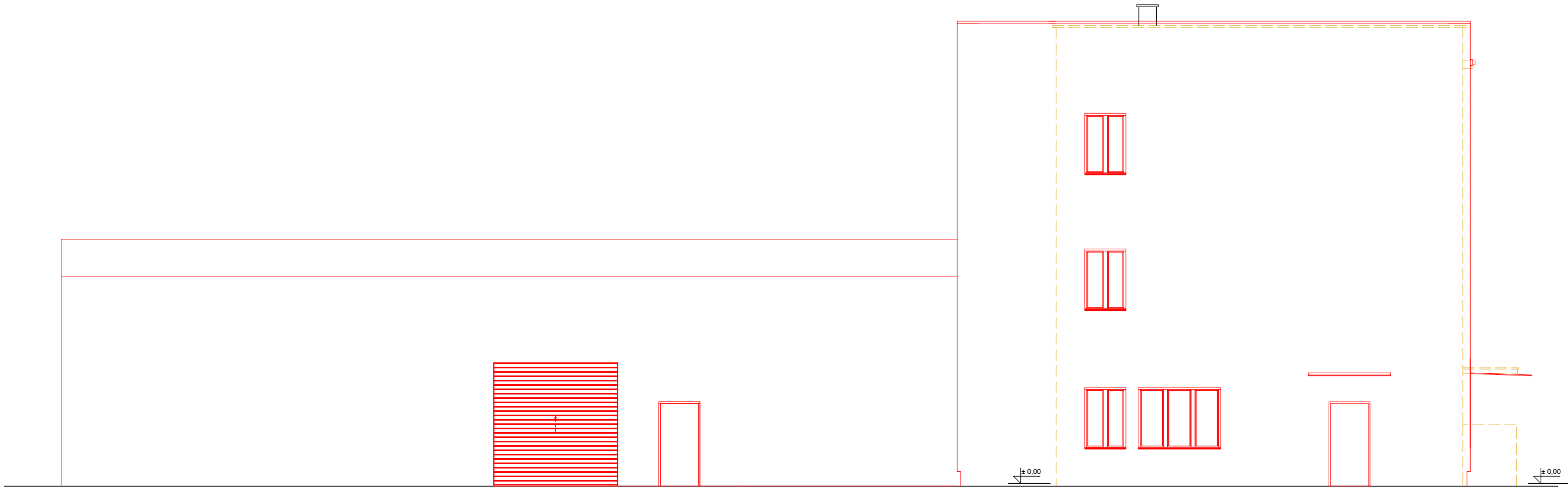


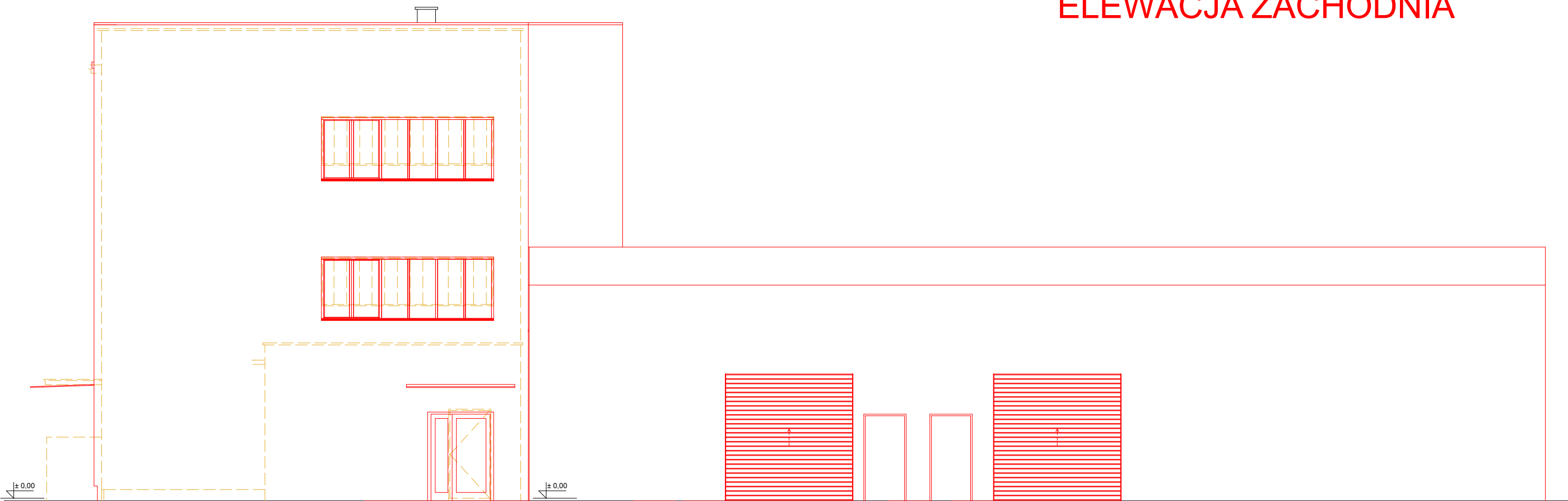
ELEWACJA POŁUDNIOWA



ELEWACJA PÓŁNOCNA



ELEWACJA ZACHODNIA



ELEWACJA WSCHODNIA

LEGENDA

- ELEMENTY ISTNIEJĄCE - POZOSTAWIONE DO ZACHOWANIA OZNACZONO KOLOREM SZARYM I CZARNYM
- ELEMENTY ISTNIEJĄCE - PRZEZNACZONE DO WYBURZENIA OZNACZONO KOLOREM BRĄZOWYM
- ELEMENTY PROJEKTOWANE - OZNACZONO KOLOREM CZERWONYM

NAZWA PRZEBUDOWA I ROZBUDOWA WRAZ ZE ZMIANĄ SPOSOBU UŻYTKOWANIA BUDYNKU NA CELE ADMINISTRACYJNO-SOCJALNE I PRODUKCYJNO-MAGAZYNOWE, DLA ZADANIA INWESTYCYJNEGO PN. "INKUBATOR PRZEDSIĘBIORCZOŚCI III"		
LOKALIZACJA INWESTYCJI Dz. nr 347/35 obr. 199 przy ul. Rozwojowej 23B w Tarnowie		
INWESTOR Tarnowski Klaster Przemysłowy S.A. ul. Kochanowskiego 32, 33-100 Tarnów		
JEDNOSTKA PROJEKTOWA NATALIA FABER ARCHITEKT 38-246 SZERZYŃNY 231 TEL. 889 799 232		
Projekt jest chroniony prawem autorskim zgodnie z: Art. 1.2 p. 6 ustawy z dnia 4 lutego 1994 r. o prawie autorskim i prawach pokrewnych (Dz. U. Nr 24 poz. 83 z późniejszymi zmianami).		
PROJEKTANT mgr inż. arch. Natalia Faber	Nr. Upr. MPOIA/014/2020 Uprawnienia budowlane w specjalności architektonicznej do projektowania bez ograniczeń	
FAZA KONCEPCJA		
CZĘŚĆ ARCHITEKTURA		
RYSUNEK ELEWACJE		
DATA 2022/09	SKALA 1:100	RYS NR 3.4.